

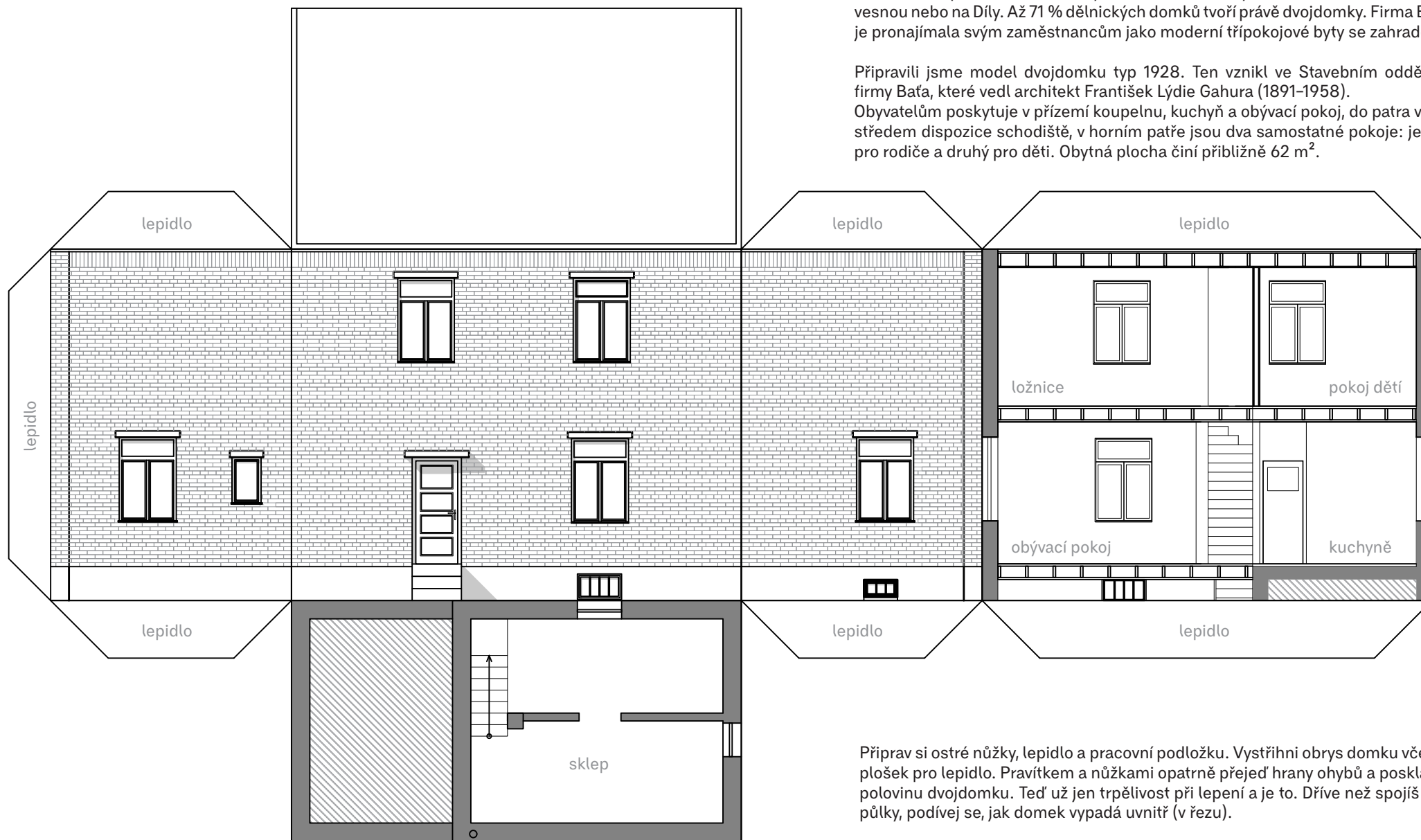
POSTAV SI DVOJDOMEK, nebo celou čtvrť?

Dvojdomek, ve Zlíně nazývaný také půldomek, patří k nejrozšířenějším typům bašovského bydlení. V roce 1935 jich stálo neuvěřitelných 2676. Jednoduché kostky umístěné v zelených zahradách se staly charakteristickým znakem Zlína.

Nejprve se dvojdomy objevily ve čtvrti Letná, kde zaplnily zejména prostory ve svahu. Postupně se však rozšířily do dalších dělnických čtvrtí: na Zálešnou, Podvesnou nebo na Díly. Až 71 % dělnických domků tvoří právě dvojdomy. Firma Baťa je pronajímala svým zaměstnancům jako moderní třípokojové byty se zahradou.

Připravili jsme model dvojdomku typ 1928. Ten vznikl ve Stavebním oddělení firmy Baťa, které vedl architekt František Lýdie Gahura (1891-1958).

Obyvatelům poskytuje v přízemí koupelnu, kuchyň a obývací pokoj, do patra vede středem dispozice schodiště, v horním patře jsou dva samostatné pokoje: jeden pro rodiče a druhý pro děti. Obytná plocha činí přibližně 62 m².



Připrav si ostré nůžky, lepidlo a pracovní podložku. Vystřihni obrys domku včetně plošek pro lepidlo. Pravítkem a nůžkami opatrně přejeď hrany ohybů a poskládej polovinu dvojdomku. Teď už jen trpělivost při lepení a je to. Dříve než spojíš obě půlky, podívej se, jak domek vypadá uvnitř (v řezu).

Dvojdomek je v měřítku 1 : 100
(1 centimetr je ve skutečnosti 100 centimetrů, tedy 1 metr).

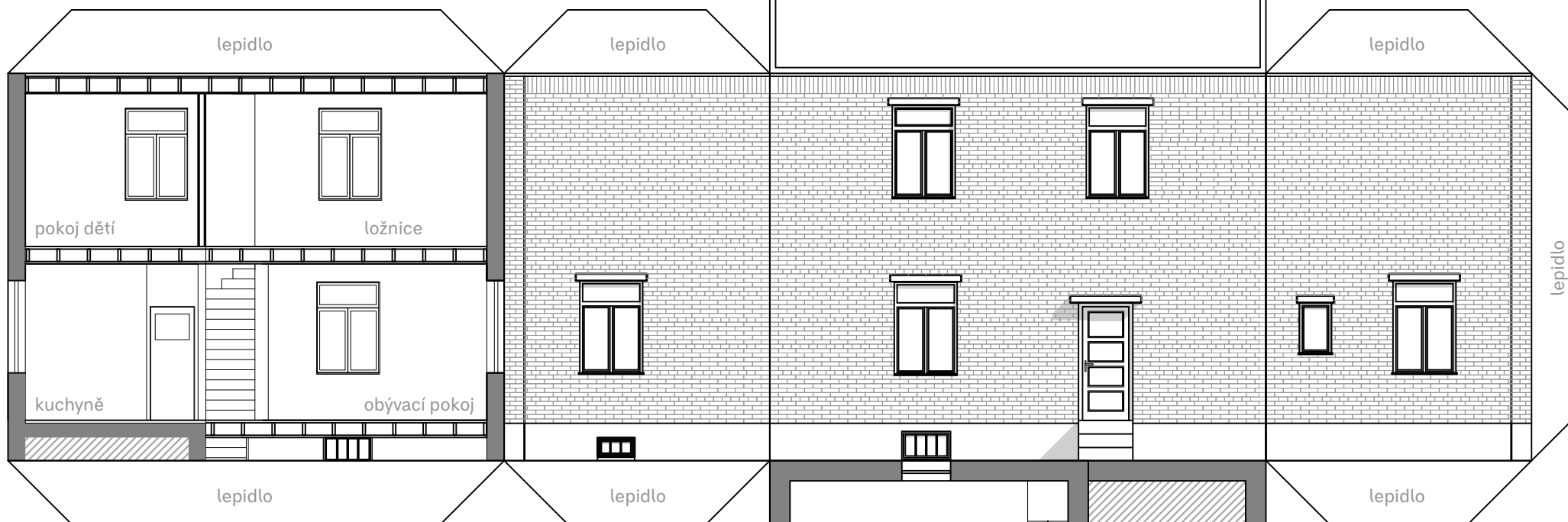
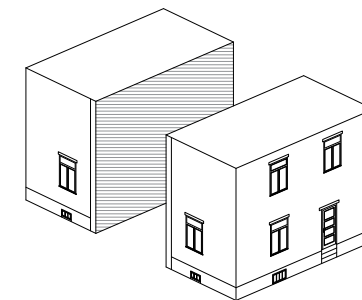
Z modelů dvojdomků si můžeš postavit celou čtvrť jako na obrázku. Všimni si, že každý z nich se k ulici natáčí, nezapomeň také dodržovat rozestupy na zahrádky.



Více o dvojdomku i baťovském bydlení se dozvíš na stránkách Zlínského architektonického manuálu - www.zam.zlin.eu



Dvě složené poloviny přilep k sobě a máš baťovský dvojdomek!



Edukační list byl připraven v roce 2023 v rámci projektu Zlínský architektonický manuál, jehož hlavním realizátorem je spolek aArchitektura. Texty: Lucie Šmardová / grafické řešení: Jan Pavézka / obrazová dokumentace: Moravský zemský archiv v Brně, Státní okresní archiv Zlín / korektura: Alžběta Vintrová
Listy jsou také volně ke stažení na www.zam.zlin.eu.

